

PROGRAMA DE REFUERZO ESTIVAL

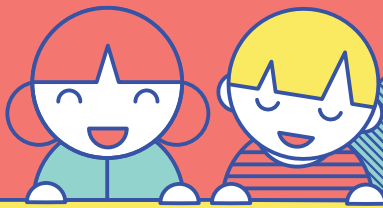
Andalucía
se mueve con Europa

JULIO

completo o quincena

Alumnado

1º a 6º de Primaria
1º y 2º de ESO



FAMILIAS

El alumnado podrá seguir aprendiendo y reforzando sus conocimientos y competencias a través de talleres y actividades lúdico-deportivas

El programa es gratuito para las familias

TALLERES

lingüísticos
matemáticos
de inglés
lúdico-deportivos

HORARIO
09:00-14:00
LUNES A VIERNES



El día 12 de junio, puedes consultar el listado definitivo de centros que se acogen al programa

Si el centro de tu hijo o hija no desarrolla el programa, puedes solicitar su participación en otros centros cercanos

✓ Se necesitará un informe del tutor para solicitar el programa

JUNIO

12-18

PLAZO DE INSCRIPCIÓN

22

RESOLUCIÓN PROVISIONAL

23-29

PLAZO DE RECLAMACIONES

30

RESOLUCIÓN DEFINITIVA

CÓMO PARTICIPAR

La Consejería proporcionará el material didáctico para el programa

Todos los trámites se realizarán desde el portal WEB de la Consejería y en el centro educativo

Información sobre el Programa de Refuerzo Educativo y Deportivo en periodo estival – julio 2020 -

¿En qué consiste?

- Actividades que se impartirán durante el mes de julio en centros de educación públicos dirigidas a proporcionar al alumnado refuerzo educativo y apoyo para la organización del trabajo
- Asimismo, a través de actividades lúdico-deportivas, pretende fomentar habilidades de integración y adaptación al grupo y hábitos de vida saludables.

¿A qué alumnado se dirige?

- Alumnado de Educación Primaria y 1º y 2º de Educación Secundaria Obligatoria, escolarizado en centros docentes públicos o sostenidos con fondos públicos de la Comunidad Autónoma de Andalucía.
- Que precise refuerzo educativo en áreas y materias instrumentales: Lengua Castellana, Matemáticas y Lengua extranjera Inglés.
- O bien necesite apoyo para la organización del trabajo y de los hábitos y técnicas de estudio o el desarrollo de habilidades de integración y de adaptación al grupo.

¿Cómo puedo participar?

- Plazo: 12 a 18 de junio.
- Los padres, madres o tutores legales del alumnado deberán solicitar la participación en el programa vía telemática a través del portal web de la Consejería y en el centro en el que se imparta el programa.
- Podrán solicitar la primera, la segunda o las dos quincenas de julio.
- En caso de que el centro de su hijo o hija no ofrezca el programa, podrán solicitar su participación en alguno de los centros de la resolución definitiva de centros participantes en el programa que se publicará en el portal web de la Consejería.
- El programa es gratuito y los materiales a utilizar los proporcionará la Consejería.

Relación de centros que participan en Málaga

- 29003701 - C.E.I.P. Miguel de Cervantes Málaga
- 29003828 - C.E.I.P. Luis Braille Málaga
- 29004699 - C.E.I.P. Cerro Coronado Málaga
- 29005345 - C.E.I.P. Domingo Lozano Málaga
- 29005394 - C.E.I.P. Bergamín Málaga
- 29005953 - I.E.S. Vicente Espinel Málaga
- 29006337 - C.E.I.P. Giner de los Ríos Málaga
- 29009703 - C.E.I.P. Blas Infante Málaga
- 29009934 - I.E.S. Salvador Rueda Málaga
- 29601941 - C.E.I.P. María de la O Málaga
- 29700527 - I.E.S. Jardines de Puerta Oscura Málaga
- 29700746 - I.E.S. Mediterráneo Málaga
- 29701234 - I.E.S. José María Torrijos Málaga
- 29009727 - C.E.I.P. Ramón del Valle Inclán Málaga

Para más información: <https://www.juntadeandalucia.es/educacion/portals/web/ced/programa-de-refuerzo-estival>