

PLAN DE  
EVACUACIÓN DE  
CENTRO  
I.E.S. BELÉN

**Riesgos en materia de**  
**seguridad en los**  
**centros**  
**escolares.**

# RIESGOS EN CENTROS ESCOLARES.

La consideración de riesgo bajo en los Centros docentes, es debida a:

- La actividades escolares se concentran en periodos de tiempo concretos a lo largo del año o del día, con importantes lapsos de desocupación.
- La elevada ocupación de las instalaciones escolares durante el tiempo de uso docente, permite una alerta temprana.
- La mayoritaria ubicación de los centros escolares en edificios aislados.
- La dedicación de las instalaciones a usos mayoritariamente pedagógicos que no comportan generalmente situaciones de riesgo.
- La utilización de materiales y equipamientos cuyas características no comportan riesgos añadidos.

## EJEMPLOS DE SITUACIONES DE EMERGENCIA SON:

- INCENDIO.
- FUGA DE GAS.
- EXPLOSIÓN.
- AMENAZA DE BOMBA.
- OPERACIONES PELIGROSAS.
- ENFERMEDAD REPENTINA.
- ACCIDENTE CON LESIONES GRAVES.
- INUNDACIÓN.
- TERREMOTO.
- HURACÁN.

**EQUIPOS DE**  
**EMERGENCIA**  
**ESCOLAR**

# EQUIPOS DE EMERGENCIA

En principio estos equipos van a ser los siguientes:

- Equipo de Evacuación de Aula. E.E.A.
- Equipo de Primeros Auxilios. E.P.A.
- Equipo de Emergencia General. E.E.G.

# EQUIPO DE EVACUACIÓN DE AULA E.E.A.

- Estos equipos tienen como labor fundamental el colaborar en la evacuación ordenada del correspondiente grupo académico.
- Los equipos estarán formados por el **profesor de ese grupo y cuatro alumnos**. En principio, los componentes de los distintos equipos pueden ser el delegado, el subdelegado y otros dos alumnos designados por el tutor del grupo.
- La principal misión del equipo de evacuación de aula es:
  - ❖ Cerrar las ventanas del aula.
  - ❖ Cerrar la puerta de aula.
  - ❖ Contar a los alumnos/as.
  - ❖ Controlar que no lleven objetos personales, etc.
  - ❖ Ayudar a los alumnos con discapacidad.

# Equipo de Primeros Auxilios. E.P.A.

- Estos equipos estarán formados por profesores con conocimientos en primeros auxilios, principalmente alguien del equipo directivo o profesores de Educación Física.
- Como puede coincidir que, mientras el equipo de primeros auxilios se encuentre socorriendo a un accidentado, haya que realizarse una Evacuación General, las componentes del E.E.A. de ese grupo, encabezados o dirigidos por el Delegado o Subdelegado, se harán cargo de la evacuación de ese grupo hasta el lugar de reunión.



# Equipo de Emergencia General. E.E.G.

Formado por:

- **El Coordinador General**, con autoridad máxima en el desarrollo del Plan de Evacuación. Si por alguna circunstancia el Jefe de Estudios estuviera ausente, ocuparía su lugar, el miembro del equipo directivo que se encontrase de guardia.
- **Los profesores de guardia**, que colaborarán en las tareas encomendadas por el jefe del equipo, actuando como Coordinador de Planta.
- **El Conserje o conserjes**, estarán a las órdenes del Coordinador general, y que tendrán una serie de labores predeterminadas debido a sus conocimientos más exhaustivos de las instalaciones.

# Coordinador General

El Coordinador General se responsabilizará de las siguientes tareas:

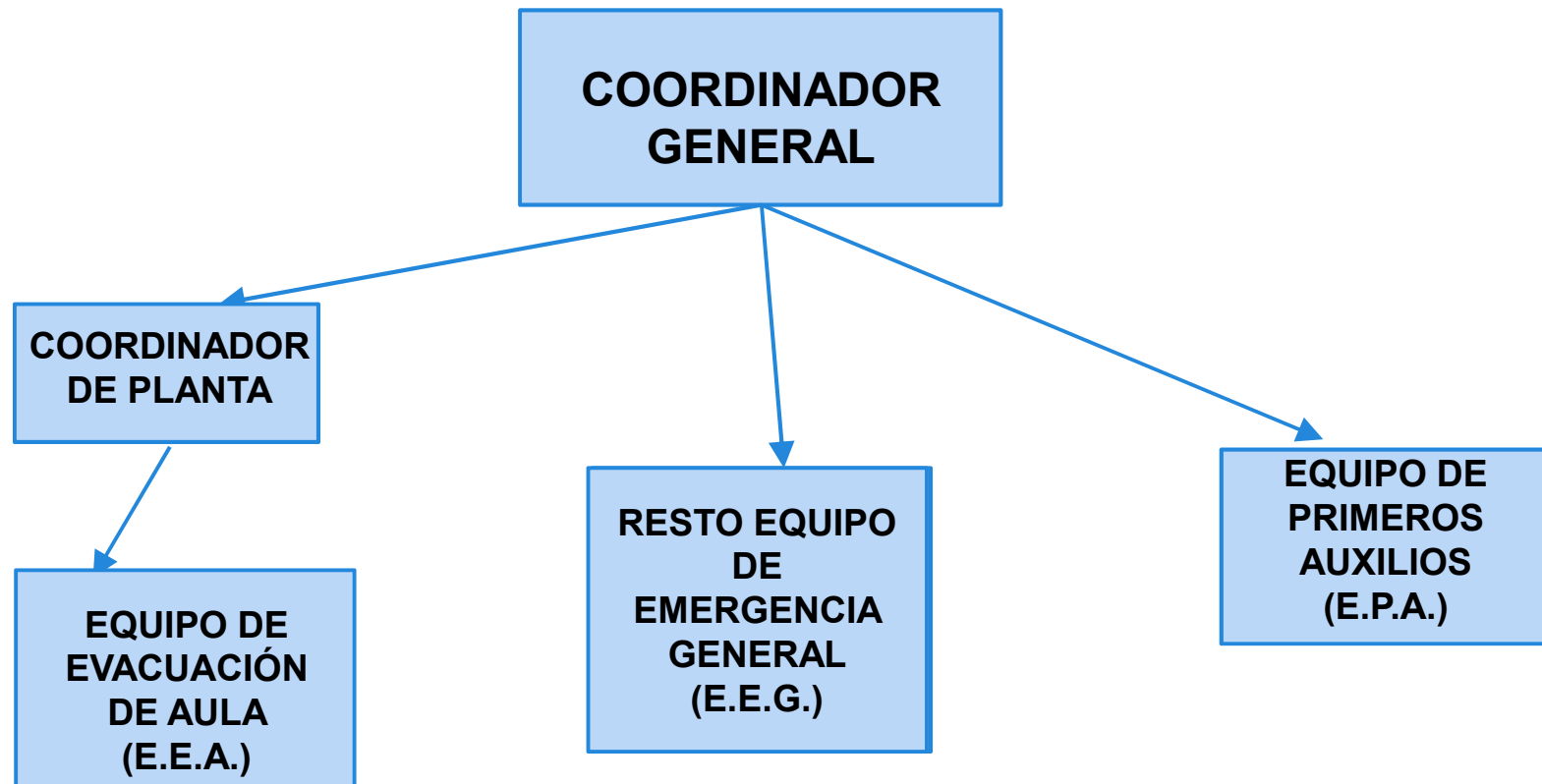
- Asumir la responsabilidad de la evacuación y ordenar la evacuación del Centro.
- Coordinar todas las operaciones de la misma.
- Dar la señal de alarma, una vez informado del siniestro.
- Controlar el tiempo total de duración de la evacuación.
- Tener nombrado a un Coordinador general suplente.

# Coordinadores de Planta

Los Coordinadores de Planta se responsabilizarán de las siguientes tareas:

- Coordinan la evacuación de las distintas plantas.
- Se responsabilizarán de las acciones que se efectúen en dicha planta, así como controlar el tiempo de evacuación total de la misma y el número de alumnos/as desalojados/as.
- Eligen la(s) vía(s) de evacuación más idónea según las características del siniestro de acuerdo con el Plan de Autoprotección.
- Comprobar que no queden alumnos/as en “servicios” y demás dependencias.
- Reciben información de los profesores/as respecto a posibles incidencias.
- Informar al Coordinador General de las novedades existentes.

# ESQUEMA EQUIPOS EN CENTROS DOCENTES



# Actuaciones en una evacuación escolar.

# Actuaciones en una evacuación escolar

- En caso de emergencia se seguirán los siguientes pasos:
  1. El Conserje hará sonar la sirena de alarma durante 15 segundos. Se repetirá la sirena de nuevo a los 30 segundos.
  2. La Secretaria del centro avisará a los bomberos y ambulancias (en caso de ser necesario).

## Actuaciones en una evacuación escolar

3. El conserje abrirá las puertas de salida de emergencias, **fijando su posición para evitar que se cierren durante la evacuación.**
4. Se procederá a cortar, la corriente eléctrica y el agua de todos los edificios (en caso de ser necesario). No podrá usarse el ascensor.

## Actuaciones en una evacuación escolar

5. Se iniciará la evacuación de todo el personal que se encuentra en el interior del edificio con el siguiente orden:

- Los alumnos, sin recoger ningún objeto personal, formarán rápidamente una fila al lado de la puerta del aula.



## Actuaciones en una evacuación escolar

- Los alumnos encabezados por dos alumnos pertenecientes al equipo de evacuación de aula, comenzarán a salir ordenadamente del aula, cuando así lo indique el profesor, mientras que los otros dos alumnos, cerrarán las ventanas y se sumarán al final de la fila de su clase. El profesor será el último en abandonar el aula, cerrando la puerta de la misma para evitar corrientes que facilite la propagación del incendio.
- El profesor realizar una cruz con tiza en la puerta de la clase para indicar que la clase está libre.
- Los alumnos/as de la planta baja irán en fila pegados a la pared, saliendo por la puerta asignada. La evacuación de la planta se realizará desde las aulas más cercanas a las escaleras, hasta las del final del pasillo.

## Actuaciones en una evacuación escolar

- Los alumnos/as de las plantas superiores bajarán por la escalera dejando un pasillo central suficientemente ancho para el paso de los bomberos o personal sanitario que pudieran acudir y saldrán por la puerta asignada. **Los alumnos de las plantas superiores no comenzarán a circular por la planta inferior hasta que no quede ni un solo alumno de dicha planta.**
- Los coordinadores de planta serán los que coordinarán la salida de cada uno de los grupos a la planta. También comprobarán que no quedan alumnos ni en servicios ni en ninguna dependencia, así como verificarán cualquier incidencia que le haya reseñado cualquier Jefe de equipo de evacuación de aula.

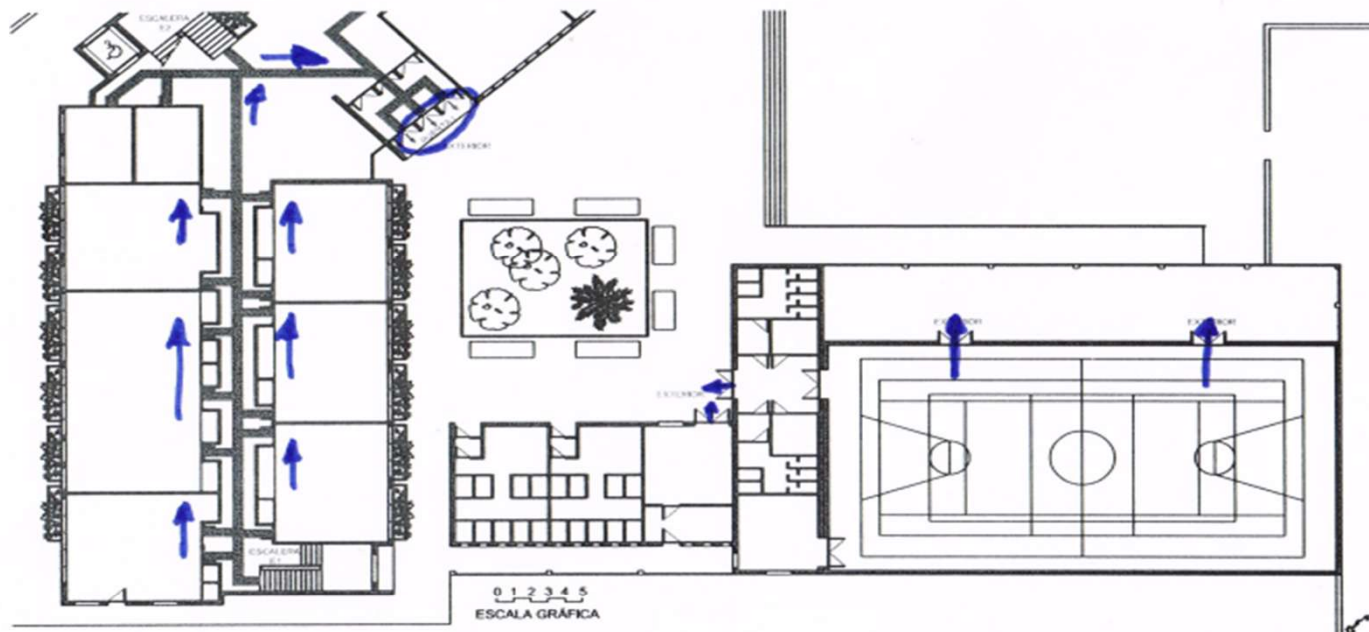
# Actuaciones en una evacuación escolar

- Una vez en la planta baja, cada grupo saldrá a la zona de reunión donde se situarán en fila, procediéndose por parte del profesor al recuento de los alumnos de la clase.
- Una vez realizado el recuento informará al Coordinador de las novedades existentes.
- **Si en el momento de la evacuación un alumno se encontrara fuera del aula**, se unirá al grupo más cercano. Avisando al Jefe del equipo de evacuación del mismo. Una vez en la zona de seguridad se unirá a su grupo.

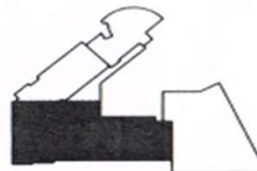
# IMPORTANTE

- En todo momento cada grupo atenderá las indicaciones de los miembros del equipo de evacuación del aula.
- **El grupo permanecerá unido.**
- **La evacuación se realizará en silencio, sin prisa pero sin pausa.**
- **No se intentará adelantar a ningún compañero, ni se parará durante la evacuación.**
- **También queda prohibido pararse en las puertas de evacuación.**

# Planos de evacuación



PLANTA BAJA  
ESCALA: 1/250



**MANUAL DE AUTOPROTECCIÓN**



**MAPFRE**

SERVICIO DE  
PREVENCIÓN

EMPLAZAMIENTO:

AVENIDA ISAAC PERAL Nº 16. MÁLAGA

PROPIETARIO:

INSTITUTO DE ENSEÑANZA SECUNDARIA BELÉN

FECHA:

OCT 2.009


PLANTA BAJA (II)  
EVACUACIÓN

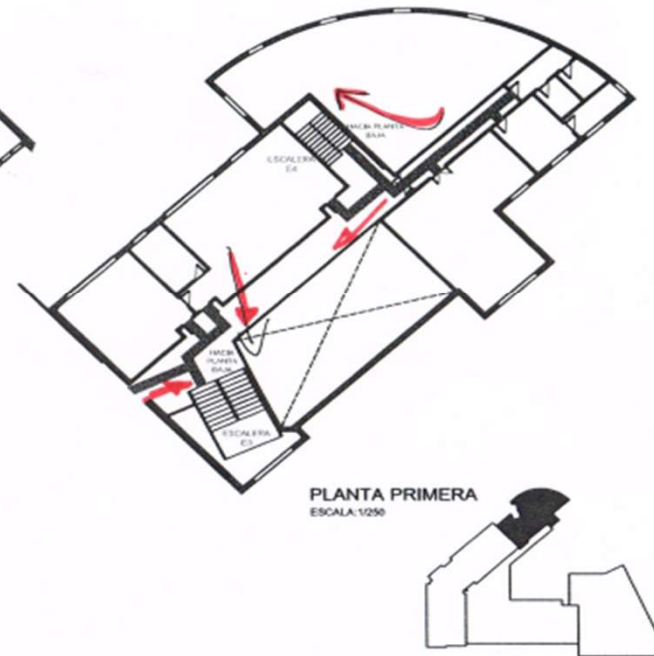
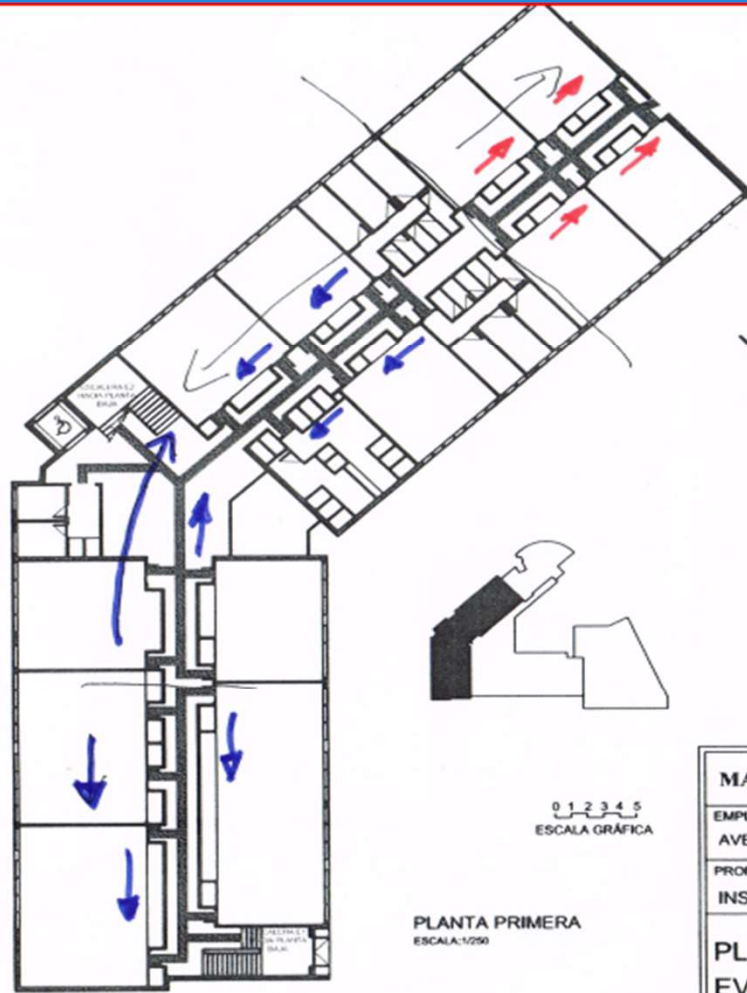
Nº  
**13**




PLANTA BAJA  
ESCALA: 1/250

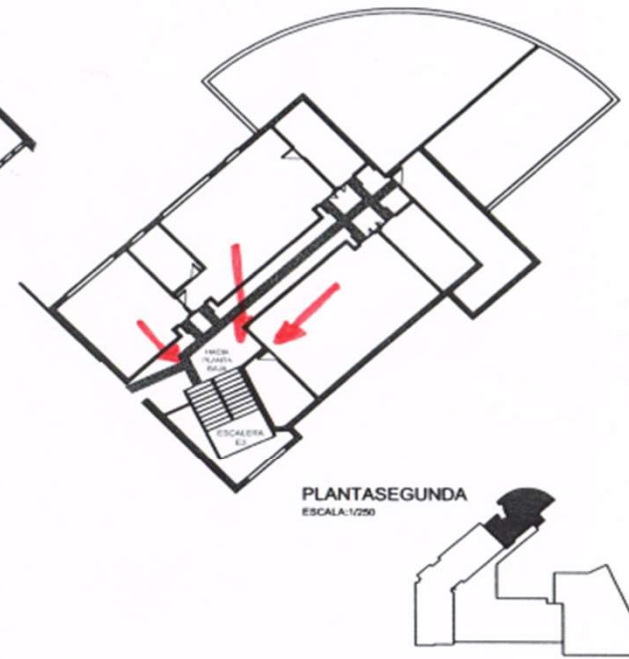
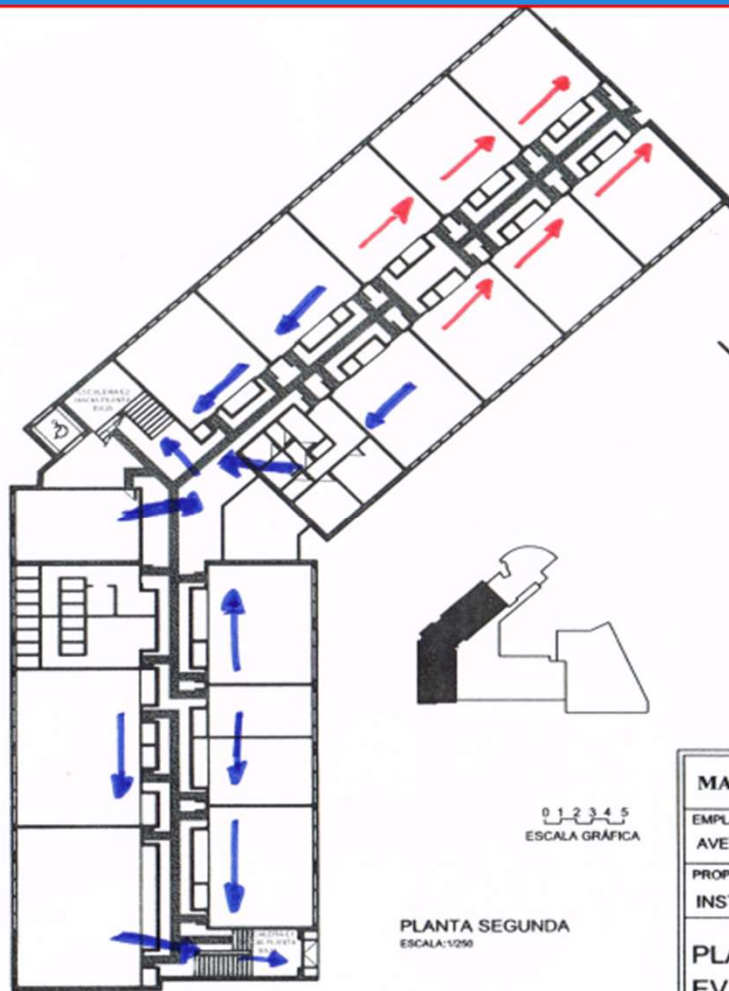
0 1 2 3 4 5  
ESCALA GRÁFICA

<b>MANUAL DE AUTOPROTECCIÓN</b>		 <b>MAPFRE</b>   SERVICIO DE PREVENCIÓN
EMPLAZAMIENTO: AVENIDA ISAAC PERAL Nº 16. MÁLAGA		
PROPIETARIO: INSTITUTO DE ENSEÑANZA SECUNDARIA BELÉN		FECHA: OCT 2.009
<b>PLANTA BAJA (III)</b> <b>EVACUACIÓN</b>		Nº <b>14</b>



<b>MANUAL DE AUTOPROTECCIÓN</b>		 <b>MAPFRE</b>   SERVICIO DE PREVENCIÓN
EMPLAZAMIENTO: AVENIDA ISAAC PERAL Nº 16. MÁLAGA		
PROPIETARIO: INSTITUTO DE ENSEÑANZA SECUNDARIA BELÉN		FECHA: OCT 2.009
<b>PLANTA PRIMERA EVACUACIÓN</b>		<b>Nº 15</b>





**MANUAL DE AUTOPROTECCIÓN**



**MAPFRE**

SERVICIO DE  
PREVENCIÓN

EMPLAZAMIENTO:

AVENIDA ISAAC PERAL Nº 16, MÁLAGA

PROPIETARIO:

INSTITUTO DE ENSEÑANZA SECUNDARIA BELÉN

FECHA:

OCT 2.009

**PLANTA SEGUNDA  
EVACUACIÓN**

**Nº  
16**

## EN CASO DE INCENDIO

LOS ALUMNOS SE DIRIGIRÁN HACIA EL PUNTO DE ENCUENTRO SITUADO EN LAS PISTAS DEPORTIVAS.

UNA VEZ ALLÍ, SE FORMARÁN LOS GRUPOS POR COLUMNAS

EL ORDEN QUE LOS GRUPOS SERÁ EL INDICADO POR LOS CARTELES SITUADOS EN EL SUELO DE LAS PISTAS.

EN ELLOS SE INDICARÁN EL CURSO, EL NIVEL Y EL GRUPO PARA QUE DE ESTA FORMA SEA FACIL EL RECUENTO DE ALUMNOS Y SE LE COMUNIQUE AL PROFESOR

